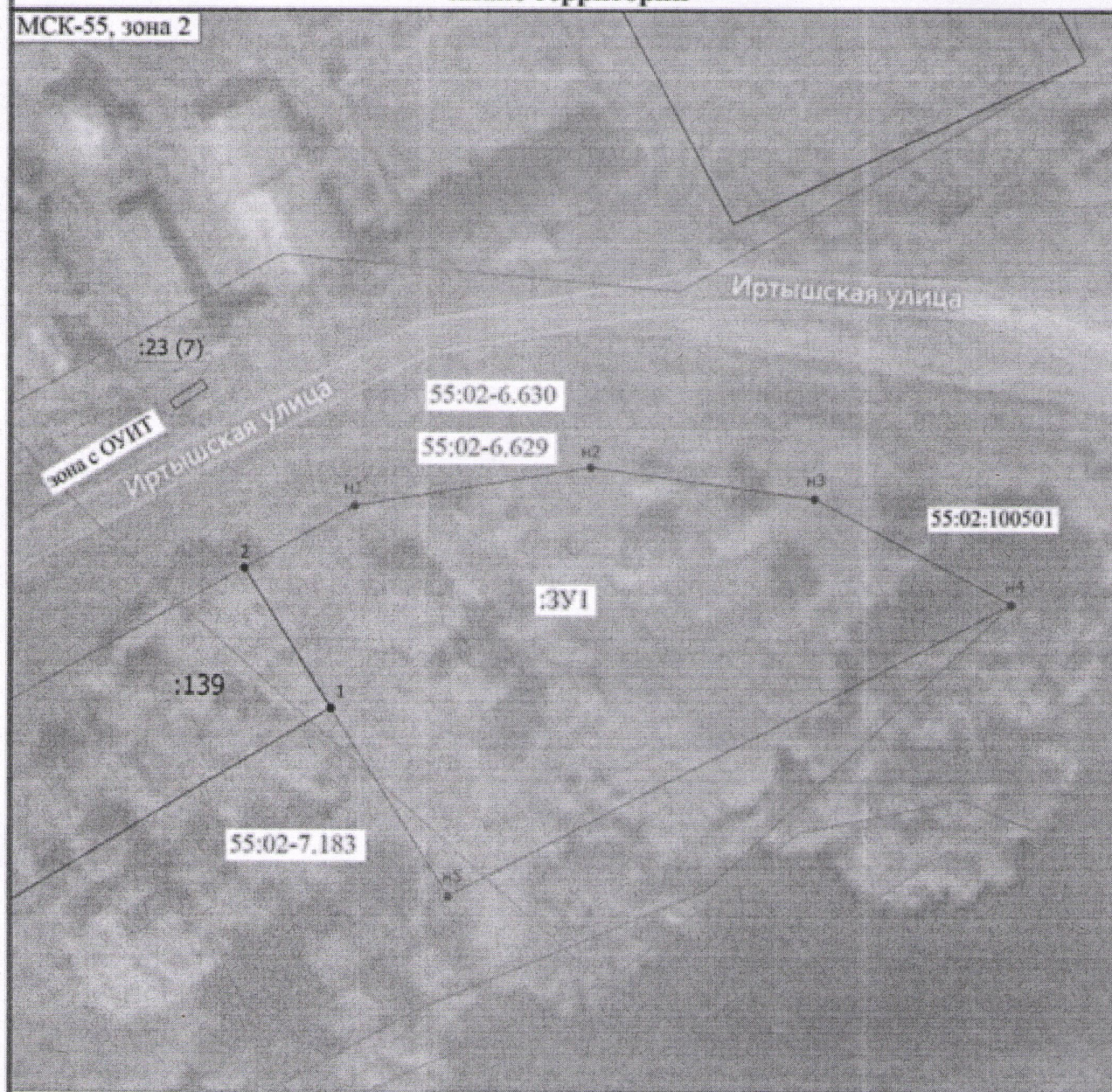


# Схема расположения земельного участка или земельных участков на кадастровом плане территории

МСК-55, зона 2



## Условные обозначения

	<ul style="list-style-type: none"> <li>- Часть границы, местонахождение которой определено при выполнении кадастровых работ</li> <li>- Характерная точка границы земельного участка, сведения ЕГРН о которой соответствуют пробоям, установленным в соответствии с частью 13 статьи 22 Федерального закона от 13 июля 2015 г. N 218-ФЗ "О государственной регистрации недвижимости"</li> <li>- Обозначение новой характерной точки</li> </ul>		<ul style="list-style-type: none"> <li>- Период образуемый контур земельного участка</li> <li>- Обозначение характерной точки, местонахождение которой не изменилось или было уточнено</li> </ul>
n1	<ul style="list-style-type: none"> <li>- Граница кадастрового квартала</li> <li>- Граница территориальной зоны</li> </ul>		<ul style="list-style-type: none"> <li>- Часть границы, сведения ЕГРН о которой позволяют однозначно определить ее положение на местности</li> <li>- Граница населенного пункта</li> </ul>
	<ul style="list-style-type: none"> <li>- Характерная точка границы земельного участка, сведения о которой отсутствуют в ЕГРН, местонахождение которой определено при кадастровых работах (новая характерная точка)</li> <li>- Обозначение контура земельного участка</li> </ul>		<ul style="list-style-type: none"> <li>- Граница зоны с особыми условиями</li> </ul>
:23 (7)		:139	<ul style="list-style-type: none"> <li>- Кадастровый номер земельного участка</li> </ul>
зона с ОУИП		55:02-100501	<ul style="list-style-type: none"> <li>- Часть контура, образованного проекцией существующего в ЕГРН линейного конструктивного элемента здания, сооружения, объекта незавершенного строительства</li> <li>- Номер кадастрового квартала</li> </ul>
55:02-6.629	<ul style="list-style-type: none"> <li>- зона с особыми условиями использования территории</li> </ul>	55:02-6.630	<ul style="list-style-type: none"> <li>- зона с особыми условиями использования территории</li> </ul>
55:02-7.183	<ul style="list-style-type: none"> <li>- Условный номер территориальной зоны</li> </ul>		



Утверждена

Распоряжением Администрации Большереченского муниципального района

Омской области

от

№

**Схема расположения земельного участка или земельных участков  
на кадастровом плане территории**

Условный номер земельного участка -

Площадь земельного участка 1711 м<sup>2</sup>

Обозначение характерных точек границ	Координаты, м	
	X	Y
1	2	3
н1	632910.33	2248165.34
н2	632914.10	2248188.21
н3	632911.08	2248209.83
н4	632900.78	2248228.93
н5	632872.22	2248174.42
1	632890.57	2248163.06
2	632904.25	2248154.73
н1	632910.33	2248165.34