





1,2. а/г Омск–Тара (205 км.)

М 1:2000



Условные обозначения:

-  – обозначение месторасположения и номер рекламной конструкции по списку
-  – рекламная конструкция
-  – рекламный щит
-  – дорожный знак

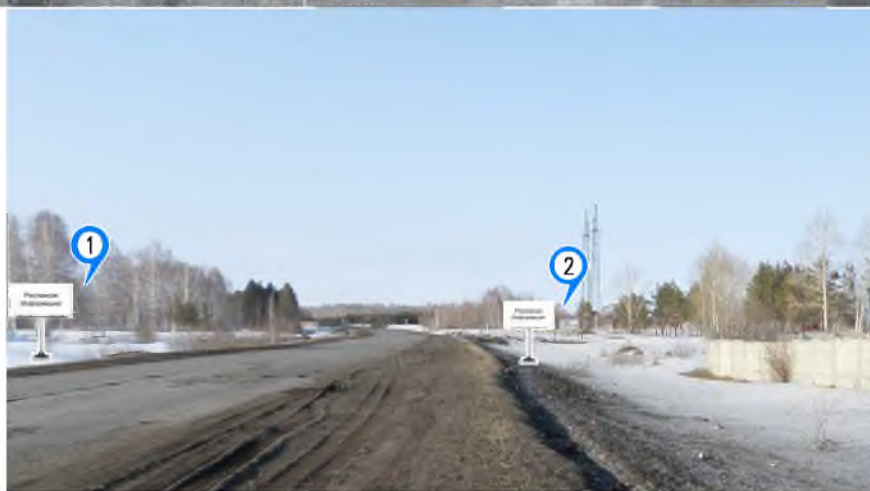






Схема размещения рекламных конструкций на территории Большереченского муниципального района Омской области

3. а/г Омск–Тара (204 км.)

М 1:2000



Условные обозначения

-  – обозначение месторасположения и номер рекламной конструкции по списку
-  – рекламная конструкция
-  – рекламный щит
-  – дорожный знак

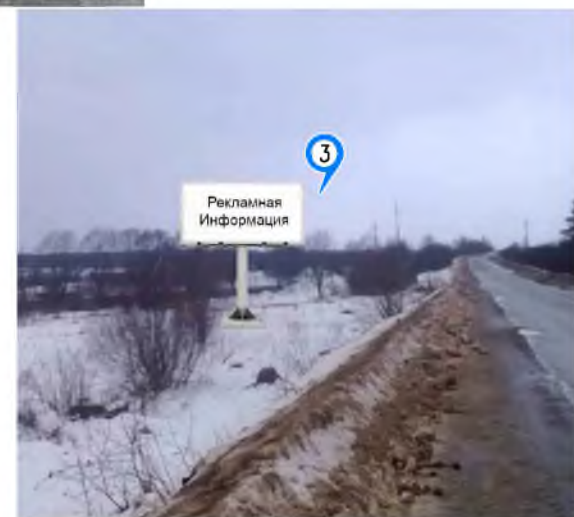
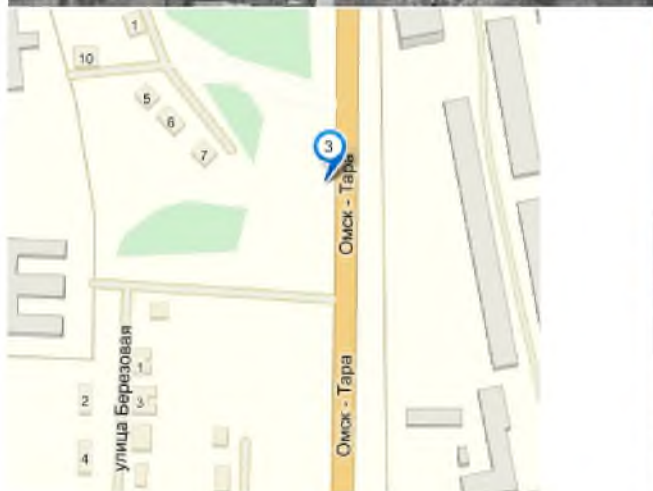


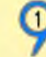



Схема размещения рекламных конструкций на территории Большереченского муниципального района Омской области

4. а/г Омск–Тара (204 км.)

М 1:2000



Условные обозначения:

-  – обозначение месторасположения и номер рекламной конструкции по списку
-  – рекламная конструкция
-  – рекламный щит
-  – дорожный знак

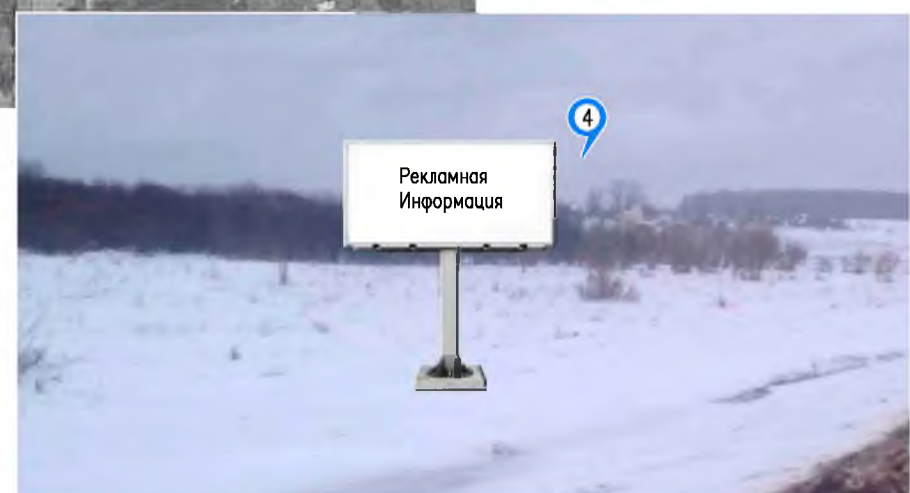
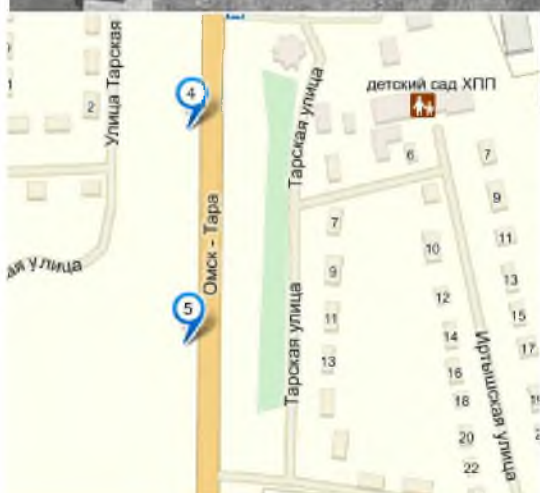


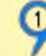



Схема размещения рекламных конструкций на территории Большереченского муниципального района Омской области

5. а/г Омск–Тара (204 км.)

М 1:2000



Условные обозначения:

-  – обозначение месторасположения и номер рекламной конструкции по списку
-  – рекламная конструкция
-  – рекламный щит
-  – дорожный знак

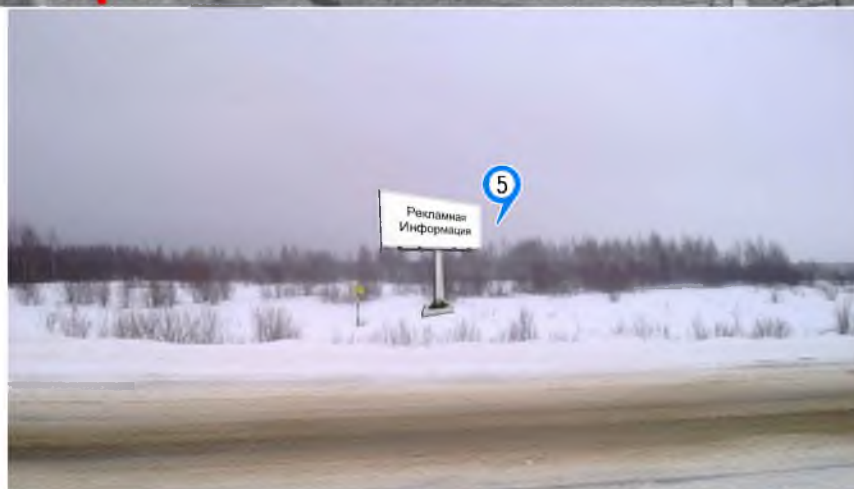
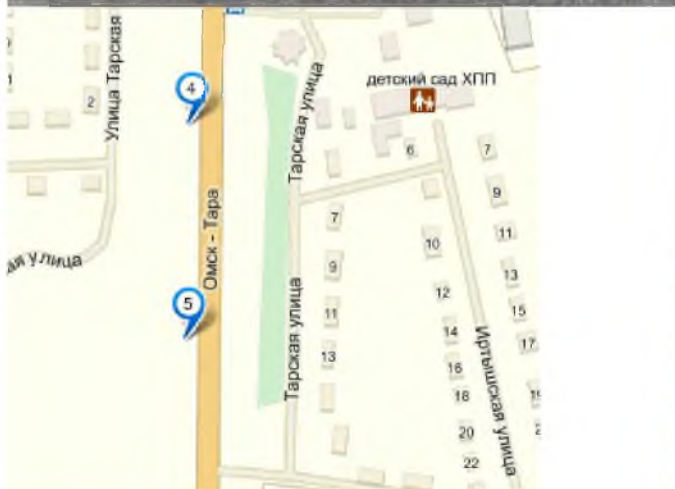


Схема размещения рекламных конструкций на территории Большереченского муниципального района Омской области

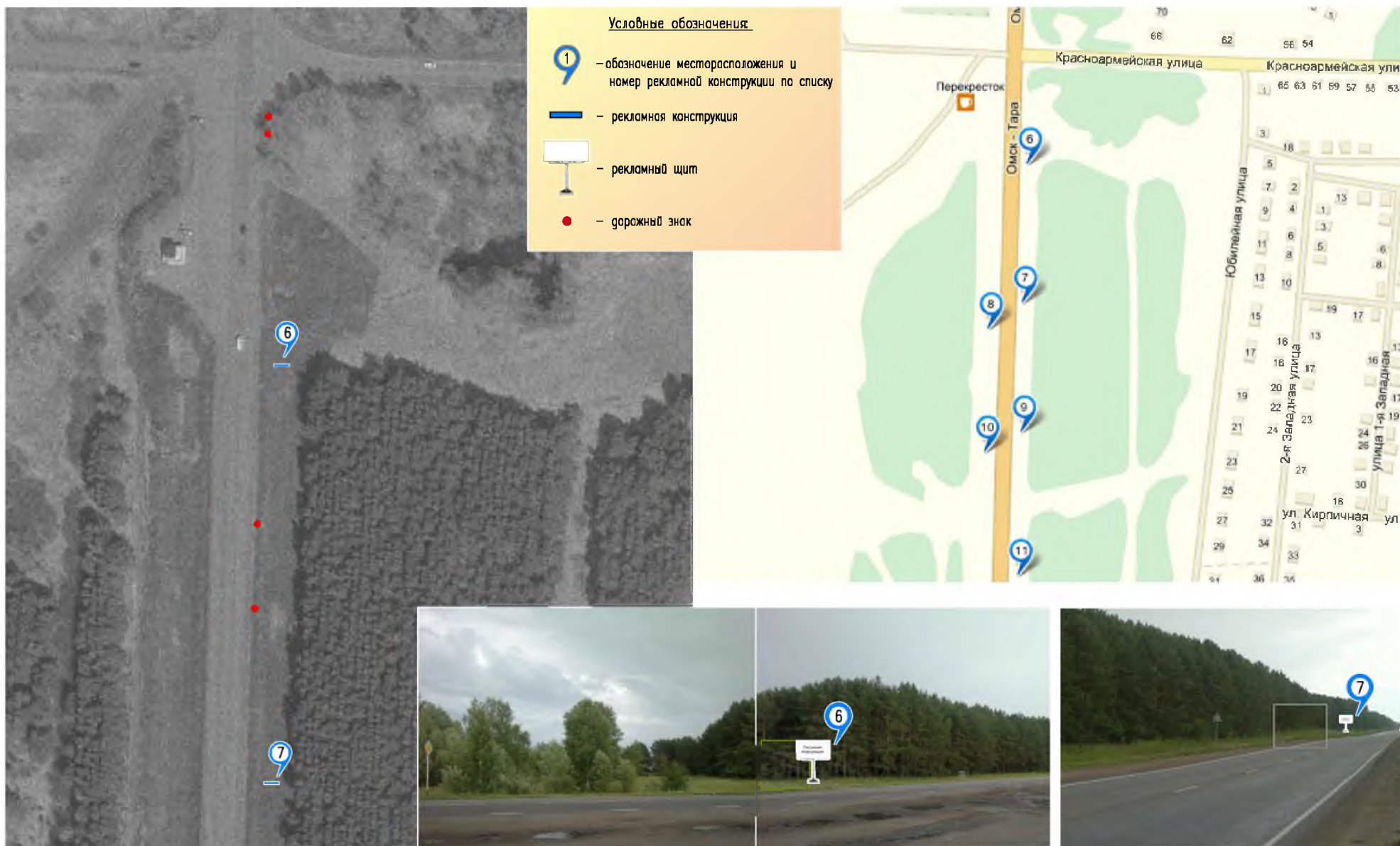


Схема размещения рекламных конструкций на территории Большереченского муниципального района Омской области

8,9,10,11. а/г Омск–Тара (201 км.)

М 1:2000



Схема размещения рекламных конструкций на территории Большереченского муниципального района Омской области

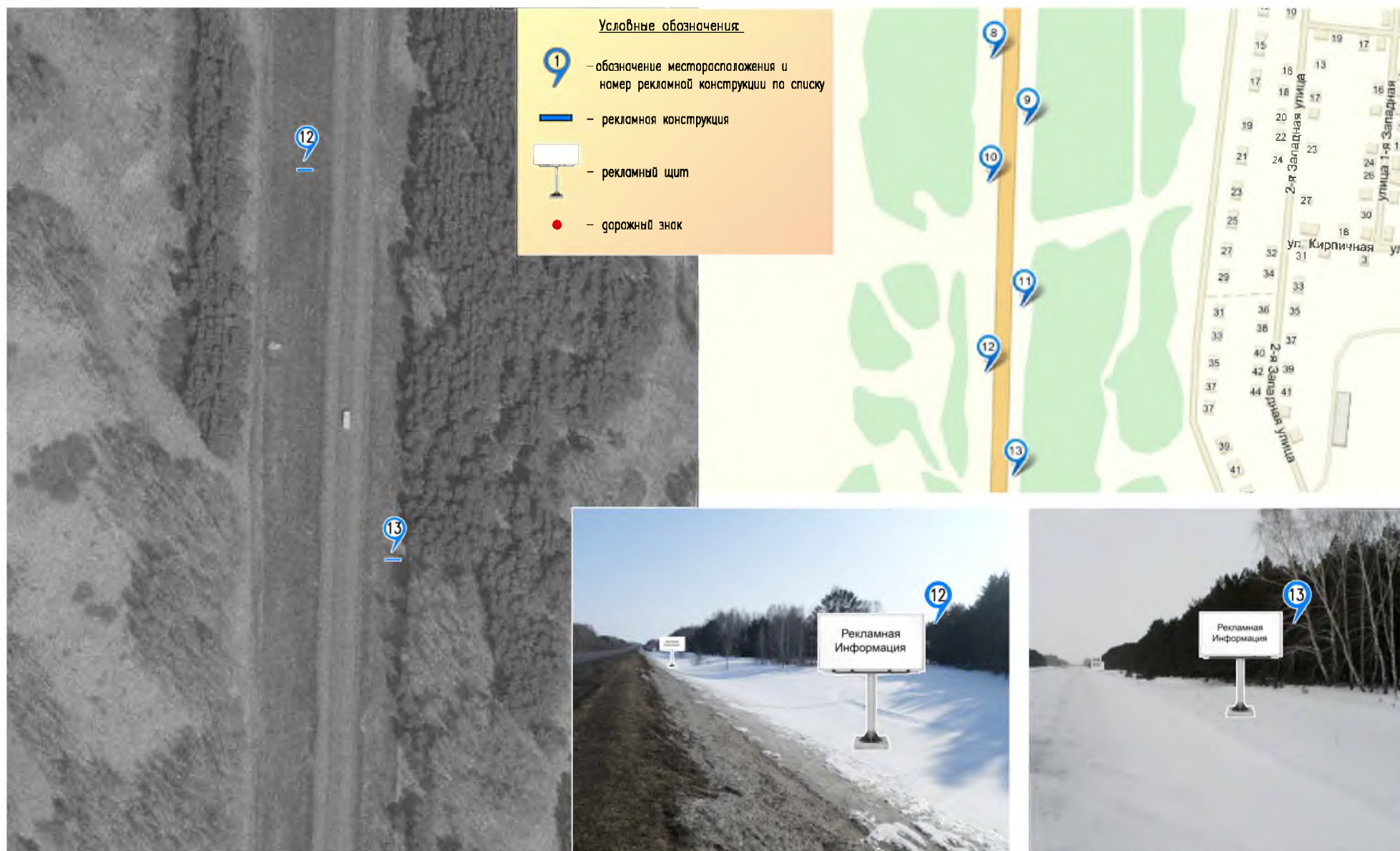


Схема размещения рекламных конструкций на территории Большереченского муниципального района Омской области



Схема размещения рекламных конструкций на территории Большереченского муниципального района Омской области



16,17. а/г Омск–Тара (200 км.)

М 1:2000



Схема размещения рекламных конструкций на территории Большереченского муниципального района Омской области

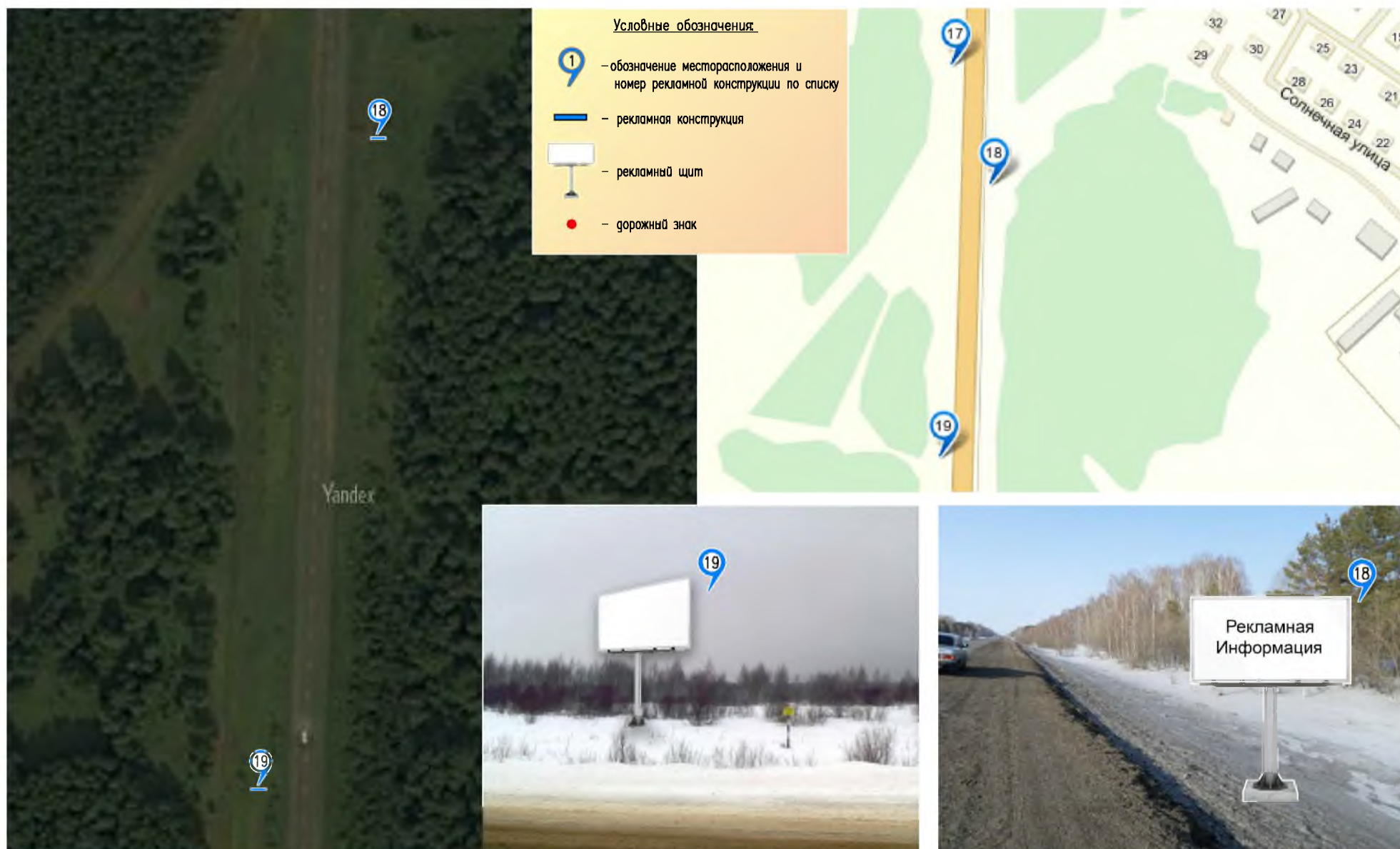


Схема размещения рекламных конструкций на территории Большереченского муниципального района Омской области

20,21. а/г Омск–Тара (199 км.)

М 1:2000

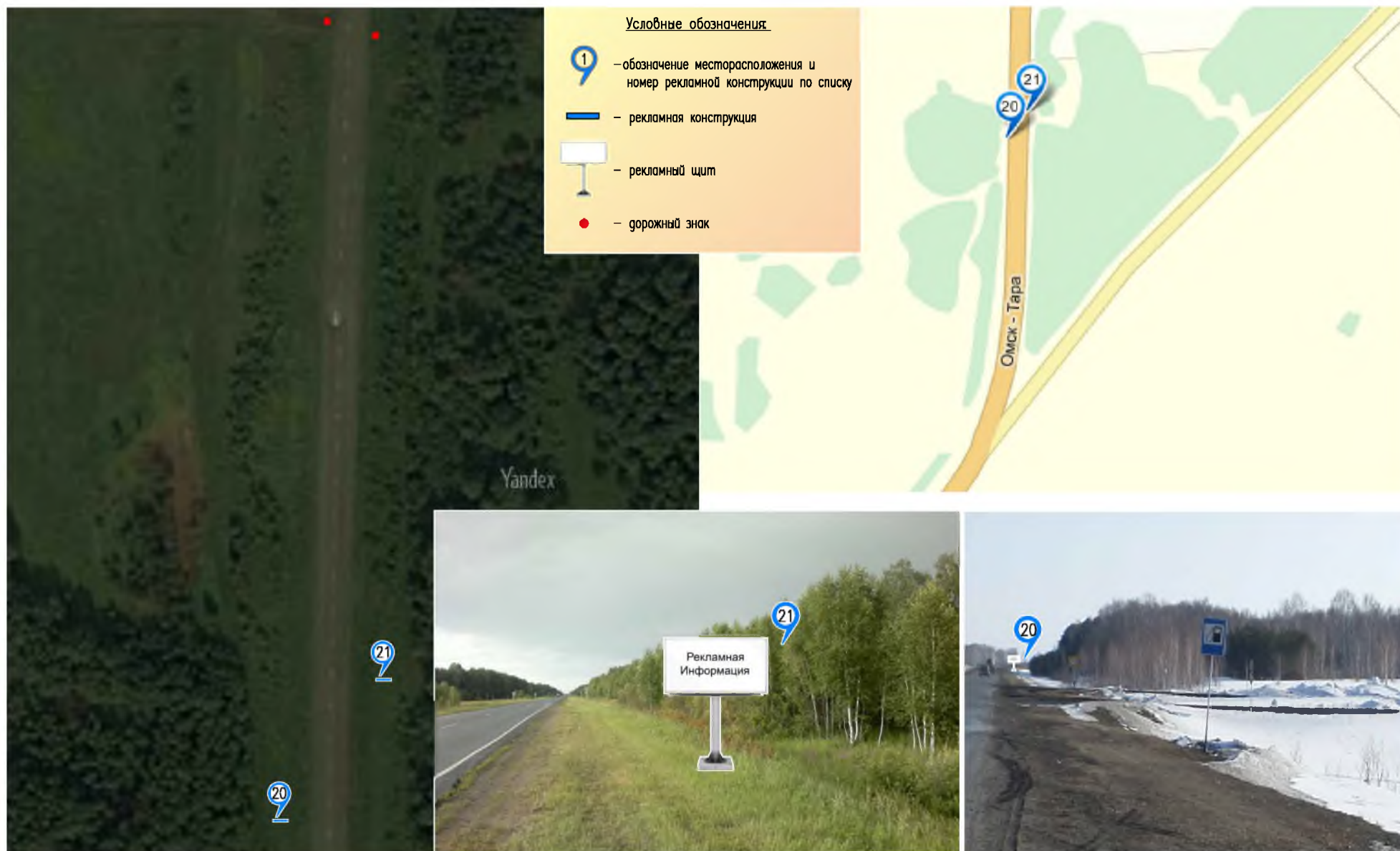






Схема размещения рекламных конструкций на территории Большереченского муниципального района Омской области

22. а/д Большеречье – Муромцево (1 км.)

М 1:2000



Условные обозначения:

-  – обозначение месторасположения и номер рекламной конструкции по списку
-  – рекламная конструкция
-  – рекламный щит
-  – дорожный знак

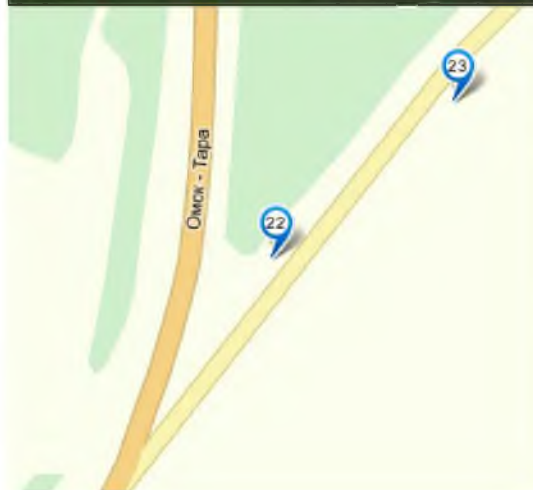


Схема размещения рекламных конструкций на территории Большереченского муниципального района Омской области



Схема размещения рекламных конструкций на территории Большереченского муниципального района Омской области

26. а/д Большеречье – Муромцево (1 км.)

27. ул. Советов, примерно 80 м. от поворота на а/д Большеречье – Муромцево

М 1:2000



Схема размещения рекламных конструкций на территории Большереченского муниципального района Омской области

28. ул. Советов, напротив ж/д № 190

29. ул. Советов, примерно 110 м. на северо-восток от пересечения с ул. Лермонтова

М 1:2000



Схема размещения рекламных конструкций на территории Большереченского муниципального района Омской области



Схема размещения рекламных конструкций на территории Большереченского муниципального района Омской области





Схема размещения рекламных конструкций на территории Большереченского муниципального района Омской области



Схема размещения рекламных конструкций на территории Большереченского муниципального района Омской области

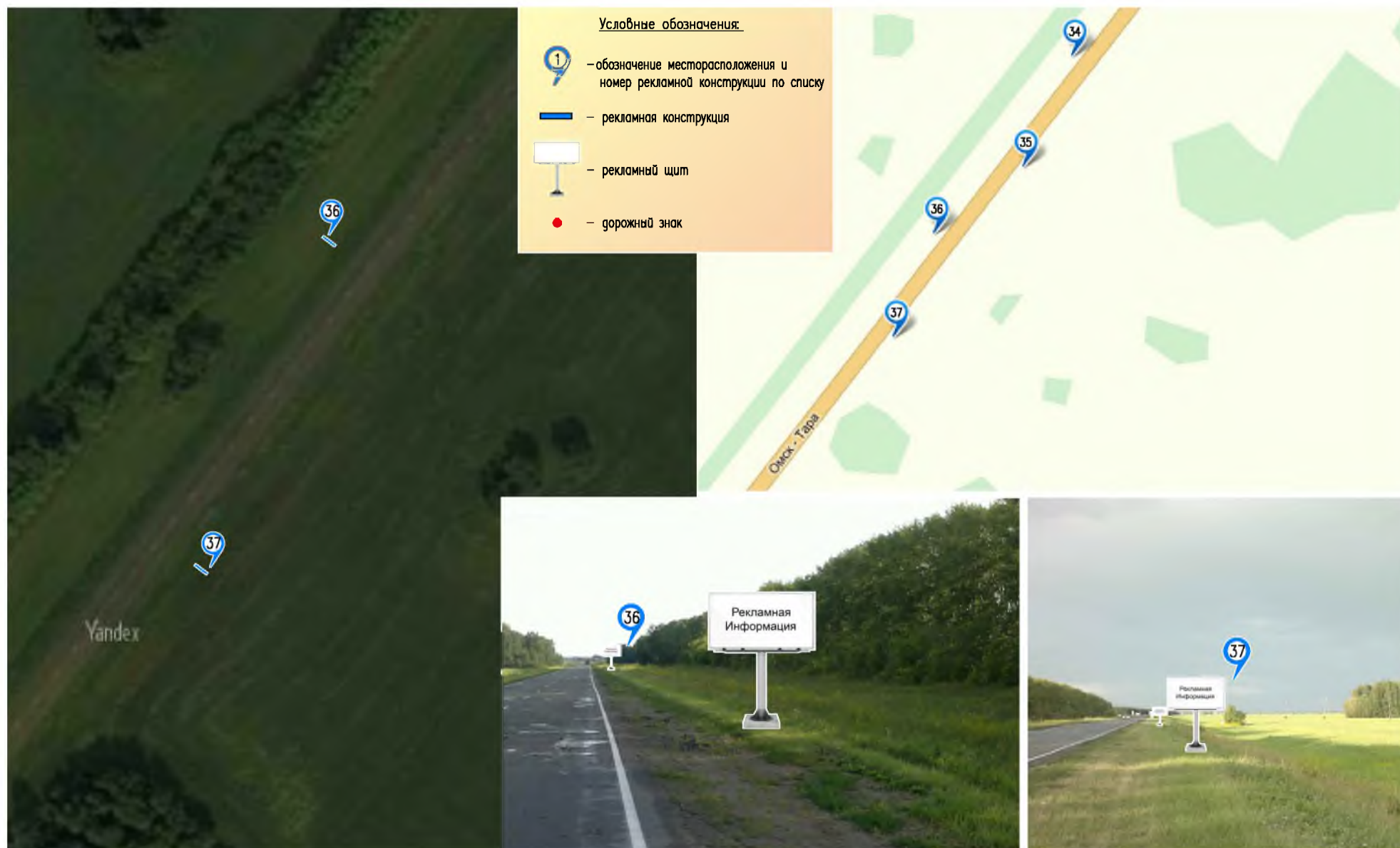


Схема размещения рекламных конструкций на территории Большереченского муниципального района Омской области

38. с. Почекуево, ул. Советов, в районе здания №1

М 1:1000

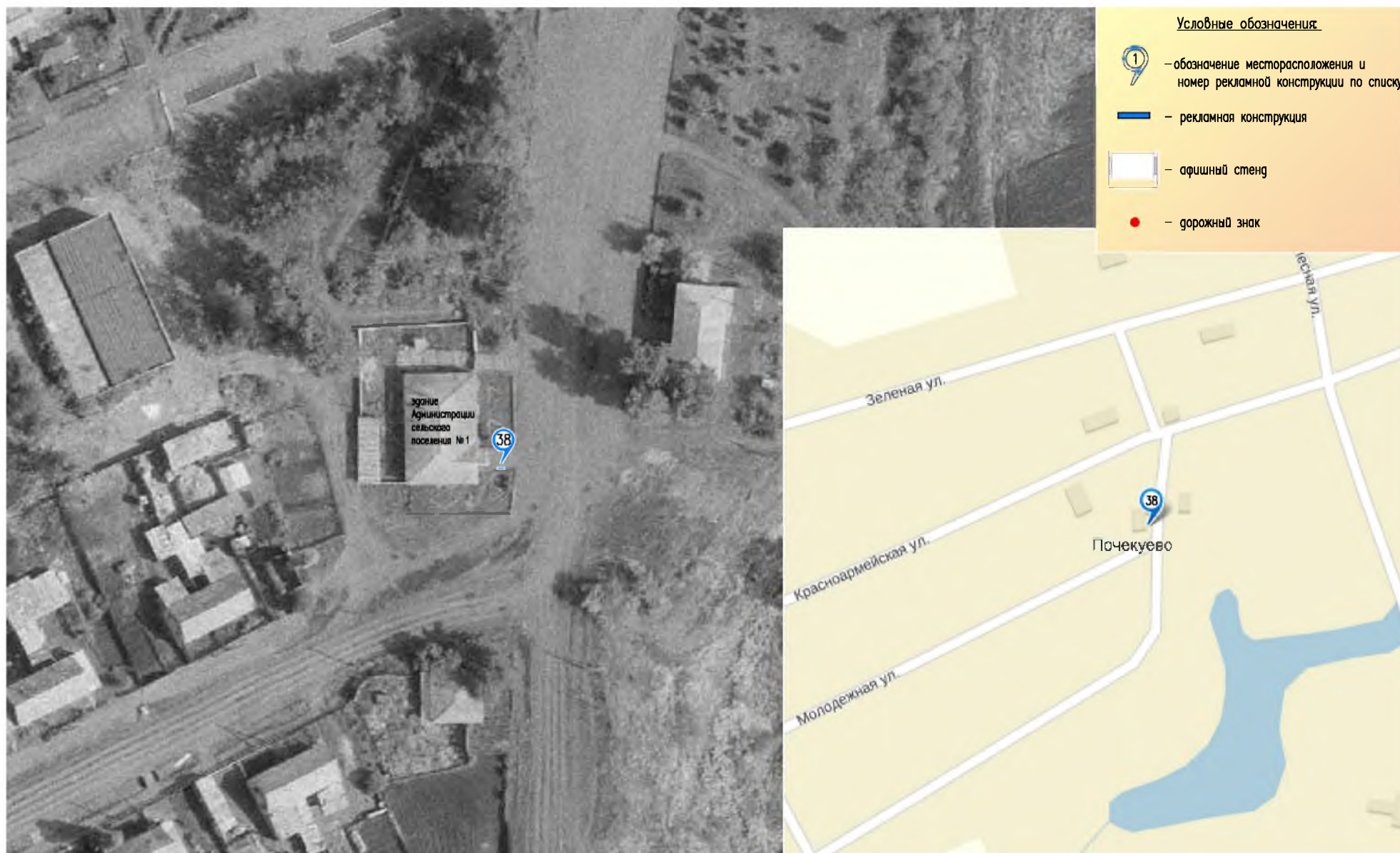


Схема размещения рекламных конструкций на территории Большереченского муниципального района Омской области

39. с. Чебаклы, ул. Центральная, в районе здания №4

М 1:1000



Схема размещения рекламных конструкций на территории Большереченского муниципального района Омской области

40. с. Могильно-Посельское, ул. Чехова, примерно 40 м. на запад от пересечения с ул. Лесная

М 1:1000



Схема размещения рекламных конструкций на территории Большереченского муниципального района Омской области

41. с. Могильно-Посельское, ул. Чехова, в районе здания № 120 А  
42. с. Могильно-Посельское, ул. Чехова, в районе здания № 97 Е

М 1:1000

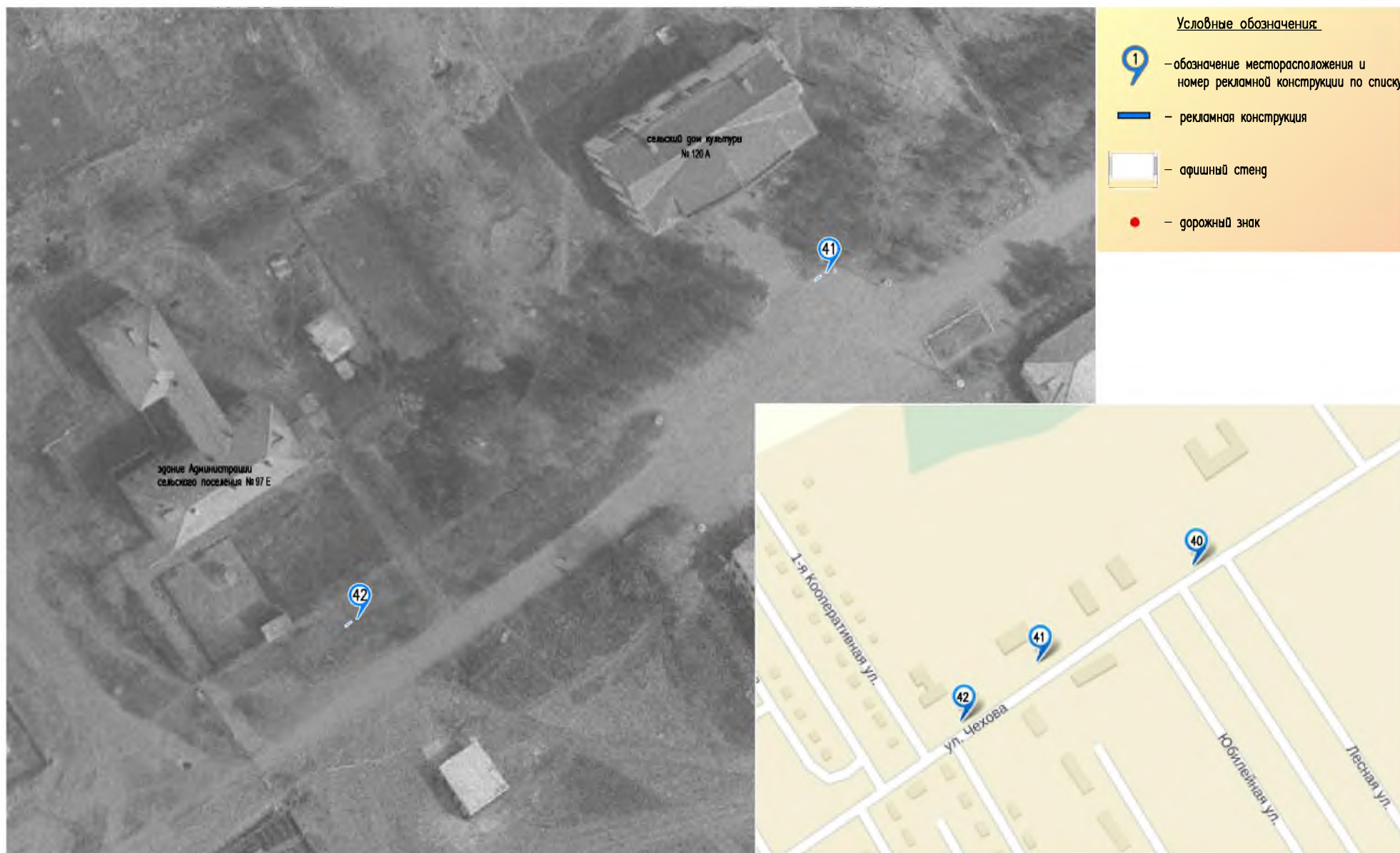


Схема размещения рекламных конструкций на территории Большереченского муниципального района Омской области

43. с. Новологиново, ул. Советская, в районе здания № 70

М 1:1000



Схема размещения рекламных конструкций на территории Большереченского муниципального района Омской области



44. с. Курносово, ул. Советов, в районе здания № 28

М 1:1000

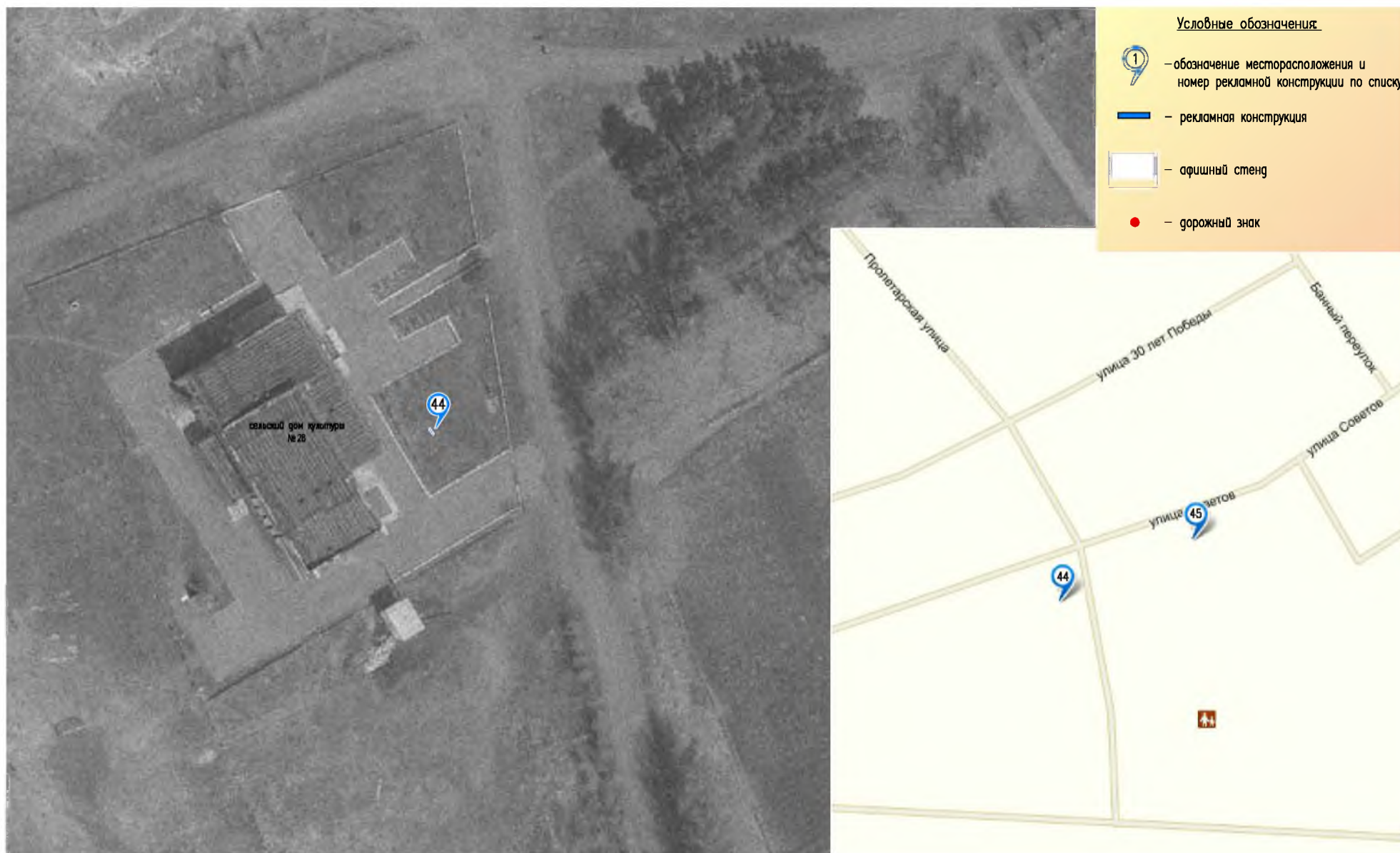





Схема размещения рекламных конструкций на территории Большереченского муниципального района Омской области

45. с. Курносово, ул. Советов, ж/д № 31

М 1:1000



Условные обозначения:

-  – обозначение месторасположения и номер рекламной конструкции по списку
-  – брендмауэрное панно
-  – дорожный знак

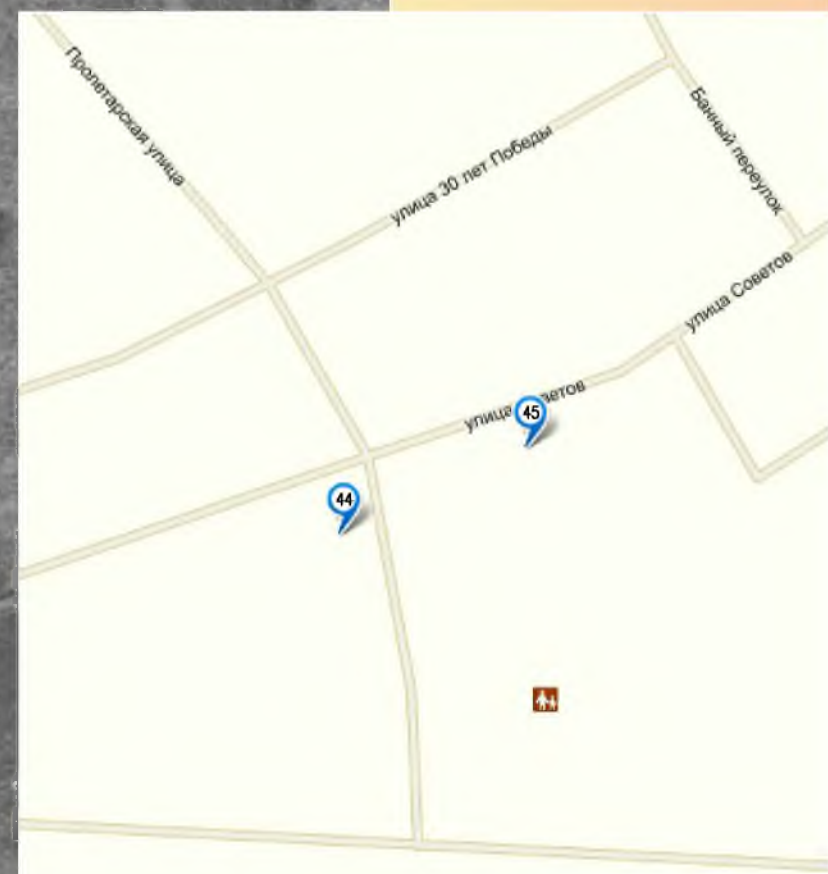


Схема размещения рекламных конструкций на территории Большереченского муниципального района Омской области

46. с. Старокарасук, ул. Ленина, в районе здания № 7  
47. с. Старокарасук, ул. Ленина, в районе здания № 16

М 1:1000



Схема размещения рекламных конструкций на территории Большереченского муниципального района Омской области

48. с. Старокарасук, а/г Омск–Тара (151 км.)

М 1:1000



Схема размещения рекламных конструкций на территории Большереченского муниципального района Омской области

49. с. Ингалы, ул. Школьная, в районе здания № 1А

М 1:1000



Схема размещения рекламных конструкций на территории Большереченского муниципального района Омской области

50. с. Ингалы, ул. Ленина, в районе здания № 28А

М 1:1000



Схема размещения рекламных конструкций на территории Большереченского муниципального района Омской области

51. с. Евгачино, ул. Октябрьская, в районе здания № 8В  
52. с. Евгачино, ул. Октябрьская, в районе здания № 31

М 1:1000





Схема размещения рекламных конструкций на территории Большереченского муниципального района Омской области