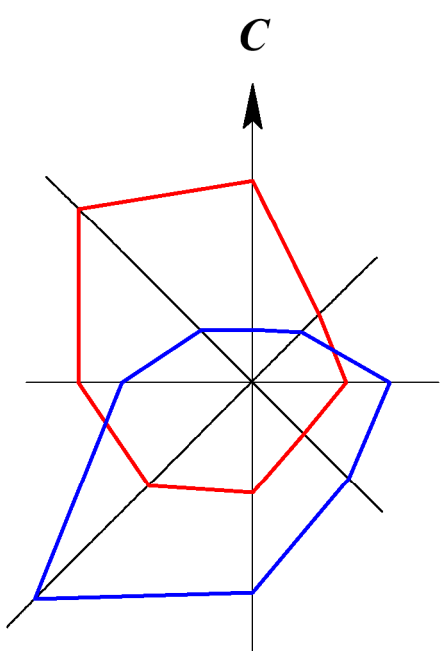


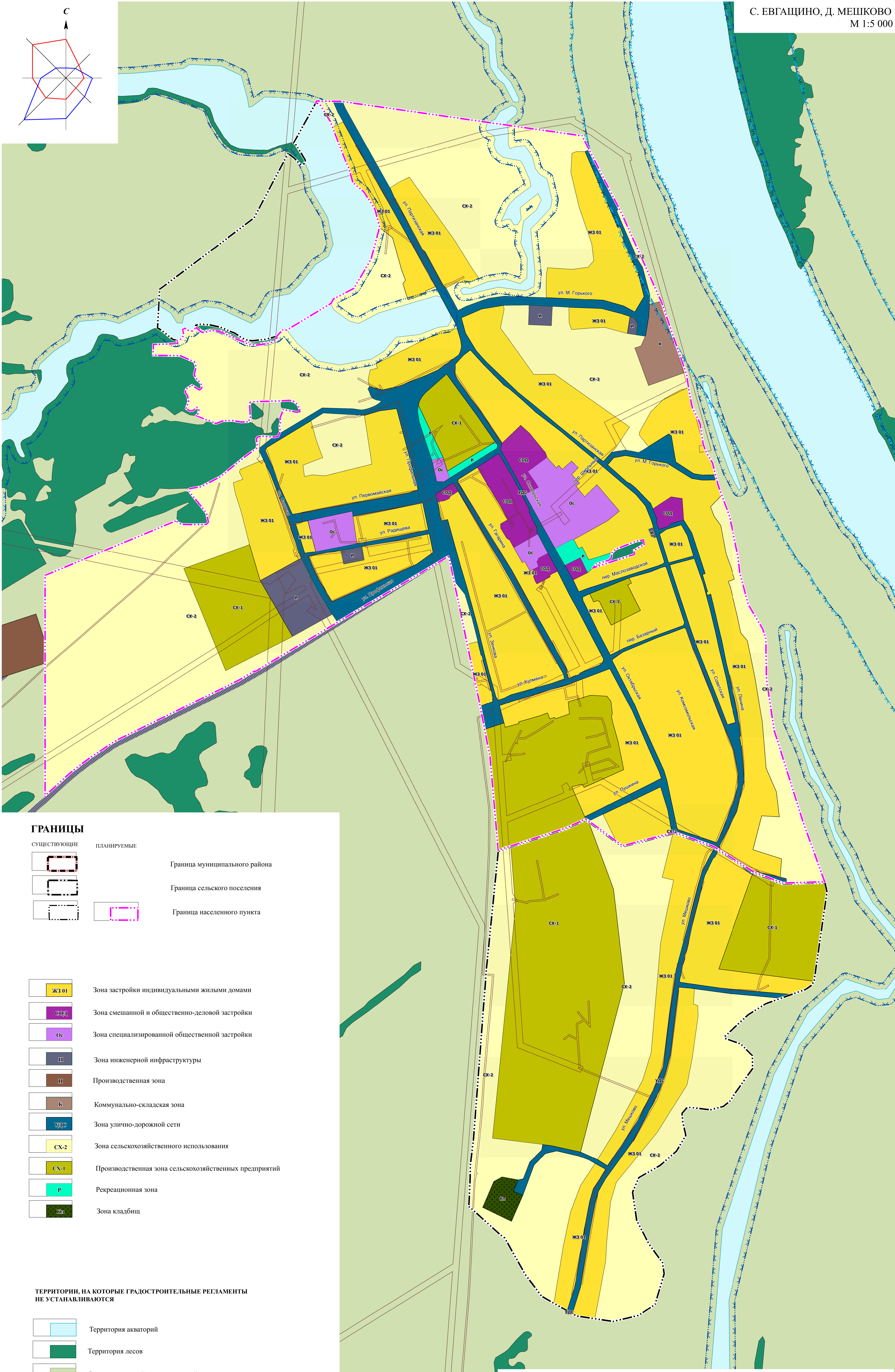


ПРАВИЛА ЗЕМЛЕПОЛЬЗОВАНИЯ И ЗАСТРОЙКИ ЕВГАЦИНСКОГО СЕЛЬСКОГО ПОСЕЛЕНИЯ
БОЛЬШЕРЕЧЕНСКОГО МУНИЦИПАЛЬНОГО РАЙОНА ОМСКОЙ ОБЛАСТИ

КАРТА ГРАДОСТРОИТЕЛЬНОГО ЗОНИРОВАНИЯ. КАРТА ЗОН С ОСОБЫМИ УСЛОВИЯМИ ИСПОЛЬЗОВАНИЯ М 1: 5 000

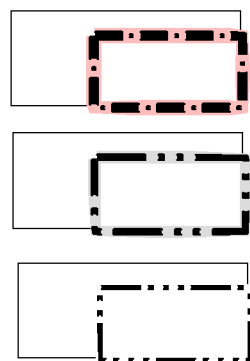


С. ЕВГАЦИНО, Д. МЕШКОВО
М 1:5 000



ГРАНИЦЫ

СУЩЕСТВУЮЩИЕ



ПЛАНИРУЕМЫЕ



Граница муниципального района

Граница сельского поселения

Граница населенного пункта

ЖЗ 01

Зона застройки индивидуальными жилыми домами

СОД

Зона смешанной и общественно-деловой застройки

Ос

Зона специализированной общественной застройки

И

Зона инженерной инфраструктуры

П

Производственная зона

К

Коммунально-складская зона

УДС

Зона улично-дорожной сети

СХ-2

Зона сельскохозяйственного использования

СХ-1

Производственная зона сельскохозяйственных предприятий

Р

Рекреационная зона

Кл

Зона кладбищ

ТЕРРИТОРИИ, НА КОТОРЫЕ ГРАДОСТРОИТЕЛЬНЫЕ РЕГЛАМЕНТЫ
НЕ УСТАНАВЛИВАЮТСЯ



Территория акваторий



Территория лесов



Зона сельскохозяйственных угодий



Зона полосы отвода автомобильных дорог
(за границами населенного пункта)

ГРАНИЦЫ ЗОН С ОСОБЫМИ УСЛОВИЯМИ
ИСПОЛЬЗОВАНИЯ ТЕРРИТОРИИ



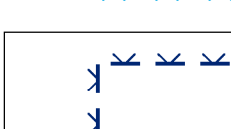
- Охранная зона инженерных коммуникаций






- Береговая полоса



- Прибрежная защитная полоса



- Водоохранная зона

| | | | | | | | | | | | | |
|---------------|---------------|------|--------|---------------------------------------------------------------------------------------|------|-----------------------------------------------------------------------------------------------------------------------------------------|--|--|--|--------------|------|--------|
| | | | | | | Муниципальный контракт: № 2024.3 от 31.05.2024 года Заказчик: АДМИНИСТРАЦИЯ БОЛЬШЕРЕЧЕНСКОГО МУНИЦИПАЛЬНОГО РАЙОНА ОМСКОЙ ОБЛАСТИ | | | | | | |
| | | | | | | ПРАВИЛА ЗЕМЛЕПОЛЬЗОВАНИЯ И ЗАСТРОЙКИ ЕВГАЩИНСКОГО СЕЛЬСКОГО ПОСЕЛЕНИЯ БОЛЬШЕРЕЧЕНСКОГО МУНИЦИПАЛЬНОГО РАЙОНА ОМСКОЙ ОБЛАСТИ | | | | | | |
| Изм. | Кол.уч. | Лист | № док. | Подп. | Дата | Основная часть | | | | Стадия | Лист | Листов |
| Директор | Ю.П. Воронов | | |  | | | | | | ПЗЗ | | |
| Исп. директор | Л.А. Кузрянов | | |  | | КАРТА ГРАДОСТРОИТЕЛЬНОГО ЗОНИРОВАНИЯ. КАРТА ЗОН С ОСОБЫМИ УСЛОВИЯМИ ИСПОЛЬЗОВАНИЯ | | | | ООО "Корпус" | | |
| ГАП | ГАП | | |  | | | | | | | | |
| | | | | | | | | | | | | |
| | | | | | | | | | | | | |